

Navman N20 en N40 handleiding

Voor de Navman N20 en N40(i)



Auteur : Martin Kleinman en een trouwe fliitspaal.nl bezoeker.

Datum : 25-02-2007

Versie : 1.1.0.0

Inhoudsopgave

Inleiding.....	3
Leeswijzer.....	4
Versiebeheer.....	4
1. Doelgroep en benodigdheden.....	5
Instellen downloaden snelheidsbestanden.....	6
Nu automatisch downloaden.....	13
Geluiden downloaden.....	15
Overzetten naar de NavMan.....	18
Bijlage A. Problemen met updaten.....	24
Bijlage B, Begrippenlijst.....	25
16 Met dank aan.....	26



Inleiding

In dit document wordt uitgelegd hoe u onze flitspalen kunt installeren op uw N20 en N40i.



Leeswijzer

Lees deze handleiding **aandachtig** door, op belangrijke punten geven wij **vetgedrukt** aan dat dit een aandachtsgebied is.

Laat u niet afschrikken door de grootte van deze handleiding. Deze handleiding bevat een groot aantal voorbeelden en plaatjes.

Versiebeheer

<i>Datum</i>	<i>Versie</i>	<i>Aanpassing</i>
15 02 2007	1.0.0.0	Eerste versie
25 02 2007	1.1.0.0	Compleet nieuwe versie



1. Doelgroep en benodigdheden

Voordat u begint zorg er dan voor dat u de volgende dingen bij de hand hebt :

- Een computer;
- Uw N20 of N40(i)
- Alle benodigde kabels om alles op elkaar aan te sluiten;
- Een werkende internetverbinding;
- Deze handleiding;

Wij gaan er in deze handleiding vanuit dat alle benodigde software en drivers is geïnstalleerd.

Afhankelijk van uw eigen computer ervaring en snelheid dan zal dit u maximaal 15 minuten tot een uur tijd kosten.



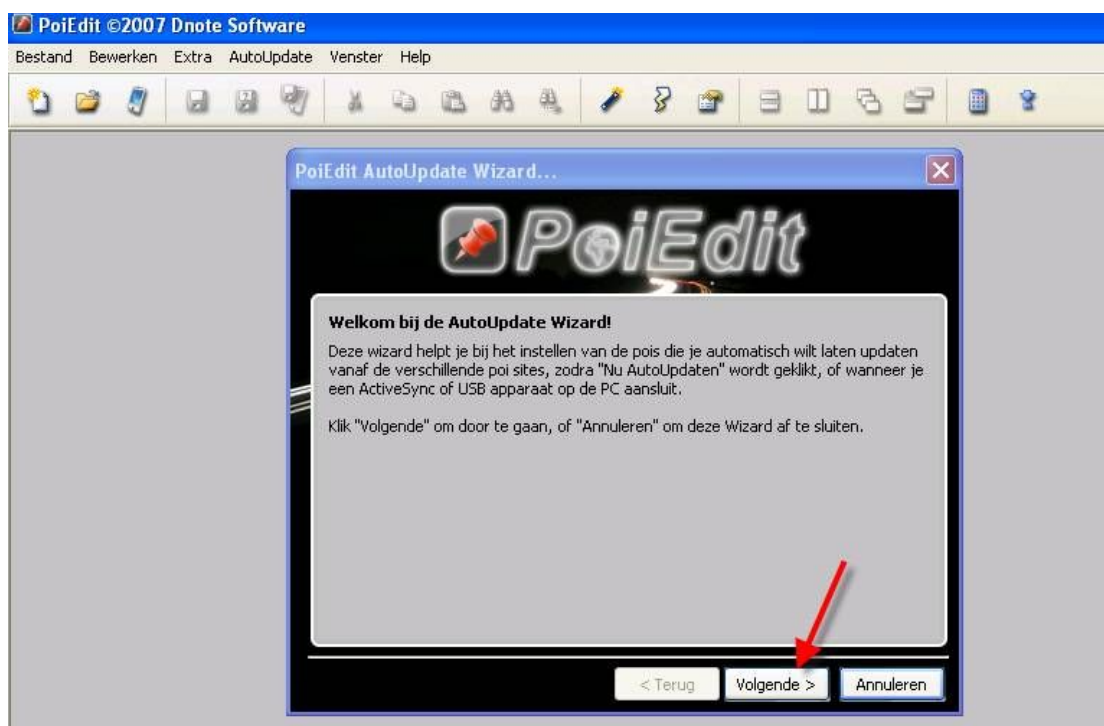
Instellen downloaden snelheidsbestanden

Start PoiEdit 2007 (te downloaden via:
<http://www.poiedit.com/index.htm>)

Neem autoupdate, Autoupdate Wizard



Klik op "Volgende"



Selecteer www.flitspaal.nl

Klik op volgende





Vul je gebruikersnaam (je emailadres) en je wachtwoord in van www.flitspaal.nl. Eventueel kun je die nu aanmaken via de knop "website".

Klik op volgende





Kies voor "Benelux"

Kies voor "Standaard flitspaal installatie"

Klik op "volgende"





Selecteer "Map op deze computer"

Selecteer een doelmap (deze moet wel bestaan !)

Kies voor Navman Comma seperated (*.csv). Dit is heel belangrijk !!!!!

Klik op "Volgende"





Klik op "Voltooien"





Klik op "AutoUpdate nu"

Klik op "volgende"



Je krijgt nu onderstaand scherm, je bestanden worden nu

gedownload.



Je bestanden staan nu op je harde schijf op de lokatie die je eerder hebt ingevuld (in voorbeeld: c:\navman\Snelheidbestanden)

Klik hierna op "Sluiten"



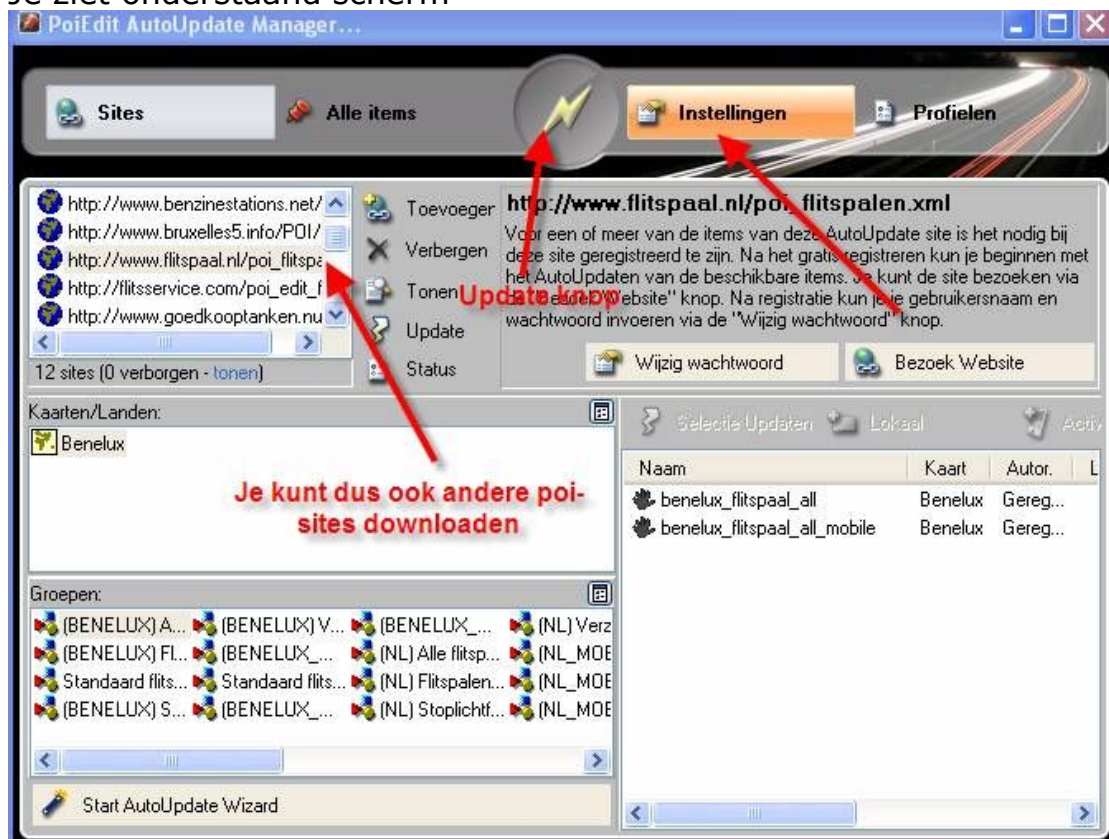
Nu automatisch downloaden

We hebben nu de bestanden binnen maar eigenlijk willen we dit "automatiseren". Dat doen we in de volgende schermen.

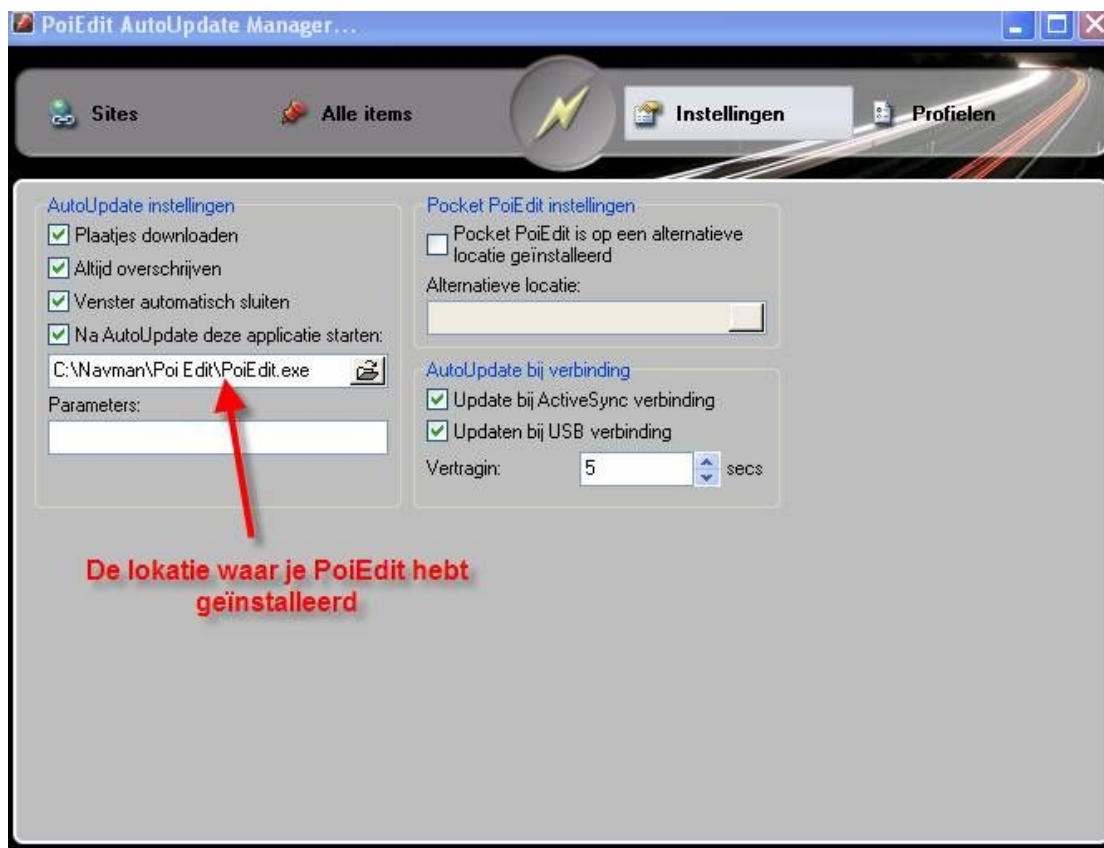
In PoiEdit kies je nu voor "Auto update Manager"



Je ziet onderstaand scherm



Selecteer flitspaal.nl en kies voor "Instellingen"



Vul alle vinkjes in zoals hierboven en sluit daarna het scherm (klik op de rode X rechtsboven)

Sluit nu PoiEdit.

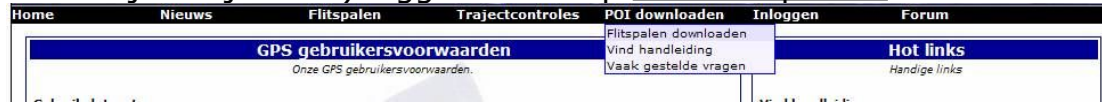
Sluit je Navman aan. Als alles goed gegaan is, worden nu geheel automatisch de snelheidsbestanden gedownload.

HANDIG: Dit gebeurt dus iedere keer automatisch als je je Navman aansluit !

Naar de opgegeven lokatie (in het voorbeeld: c:\Navman\snelheidsbestanden), inclusief de ikoontjes die we later gaan gebruiken.

Geluiden downloaden

Voor het geval dat je geluiden aan je Navman wilt toevoegen (en natuurlijk wil je dat !) loggen we in op www.flitspaal.nl



Neem daar vanuit het dropdown-menu de keuze: POI downloaden "flitspalen downloaden"



Ga akkoord met de gebruikersvoorwaarden




GPS hoofdmenu
Het flitspaal.nl GPS hoofdmenu

Hieronder ziet u alle mogelijke downloads die wij bieden.

Help files / Tutorials en HOW-TO's

Wat is GPS? Korte uitleg wat GPS is, hoe het werkt en wat POI's zijn.

GPS Bestanden : TomTom navigator / TomTomGO (ov2 formaat.)

Download menu TomTom ov2 file download menu 

Download menu TomTom ov2 file download menu (speciaal voor smartphones).

GPS Bestanden : GPeXchange compatible (gpx formaat.)

Download menu GPeXchange compatible systemen download menu

GPS Bestanden : DestinAtoR / Microsoft Excel (csv formaat.)

Download menu DestinAtoR / Microsoft Excel .csv file download menu

Download menu Medion Navigator download menu

GPS Bestanden : NavMan / ViaMichelin! / CoPilot (asc formaat.)

Download menu NavMan / ViaMichelin / CoPilot .csv file download menu

Kies voor: TomTom ov2 file download menu

Dit zijn : Benelux files.

Handige bestanden

LET OP :
TIP : Wanneer u in het bezit bent van TomTom 5, kijk dan [hier](#).
TIP : Wanneer u in het bezit bent van TomTom 6, kijk dan [hier](#).

Met behulp van PoiEdit kan u namelijk automatisch POI's synchroniseren tussen www.flitspaal.nl en TomTom. Dit is vele malen makkelijker dan alles handmatig downloaden.

LINKS EN TOOLS

- www.poiedit.com
- [Icoontjes](#)
- [Map met bestanden](#) 

* voor geavanceerde gebruikers.

Heeft u interessante links die hier bij horen? mail mkleinman@flitspaal.nl

TomTom ov2 file download menu

Kies voor: "Map met bestanden"

[\[To Parent Directory\]](#)

Friday, February 11, 2005 9:33 AM	26204	bmp-files.zip
Friday, February 11, 2005 9:33 AM	3031226	bram.zip
Friday, February 11, 2005 9:33 AM	3111199	eva.zip
Saturday, September 23, 2006 1:48 PM	88415	garmin bmp bestanden.zip
Thursday, July 14, 2005 8:06 PM	855320	geluiden.zip
Thursday, January 11, 2007 3:05 PM	<dir>	googlemaps
Thursday, December 07, 2006 7:29 AM	<dir>	leadtek
Monday, March 07, 2005 2:18 PM	<dir>	mobile
Friday, February 11, 2005 9:33 AM	<dir>	poiedit-proxy
Friday, February 11, 2005 9:33 AM	<dir>	poiedit-uitleg
Friday, September 29, 2006 7:38 PM	<dir>	poiobserver
Friday, January 12, 2007 9:02 AM	684267	stem bianca.zip
Saturday, December 30, 2006 12:11 PM	268677	stem man.zip
Wednesday, November 23, 2005 6:13 PM	128947	tomtom bmp bestanden.zip
Friday, March 25, 2005 9:06 AM	280208	viamichelin.zip
Friday, February 11, 2005 9:33 AM	418617	wavfiles.zip
Friday, August 12, 2005 6:53 PM	481000	wavfiles maximaal versterkt.zip

Kies voor geluiden.zip. Sla het bestand op je harde schijf op en pak de bestanden uit in een logische map (bijv: c:\navman\geluiden).

Vanzelfsprekend kun je hier ook andere bestanden downloaden zoals de ikoontje (bmp-files.zip) en handleidingen.

Verlaat www.flitspaal.nl



Overzetten naar de NavMan

We hebben nu de snelheidsbestanden, de ikoontjes (die zijn met de snelheidsbestanden vanzelf meegekomen, zo niet even garmin_bmp-BESTANDEN, ZIP DOWNLODEN) en de geluiden.

Nu gaan we de Navman zelf laden met die hele handel. (**Degene die dit geautomatiseerd voor elkaar krijgt zal ik dankbaar zijn !**)

Sluit de Navman via de ub-kabel aan en zorg dat active Sync verbinding heeft met de Navman.

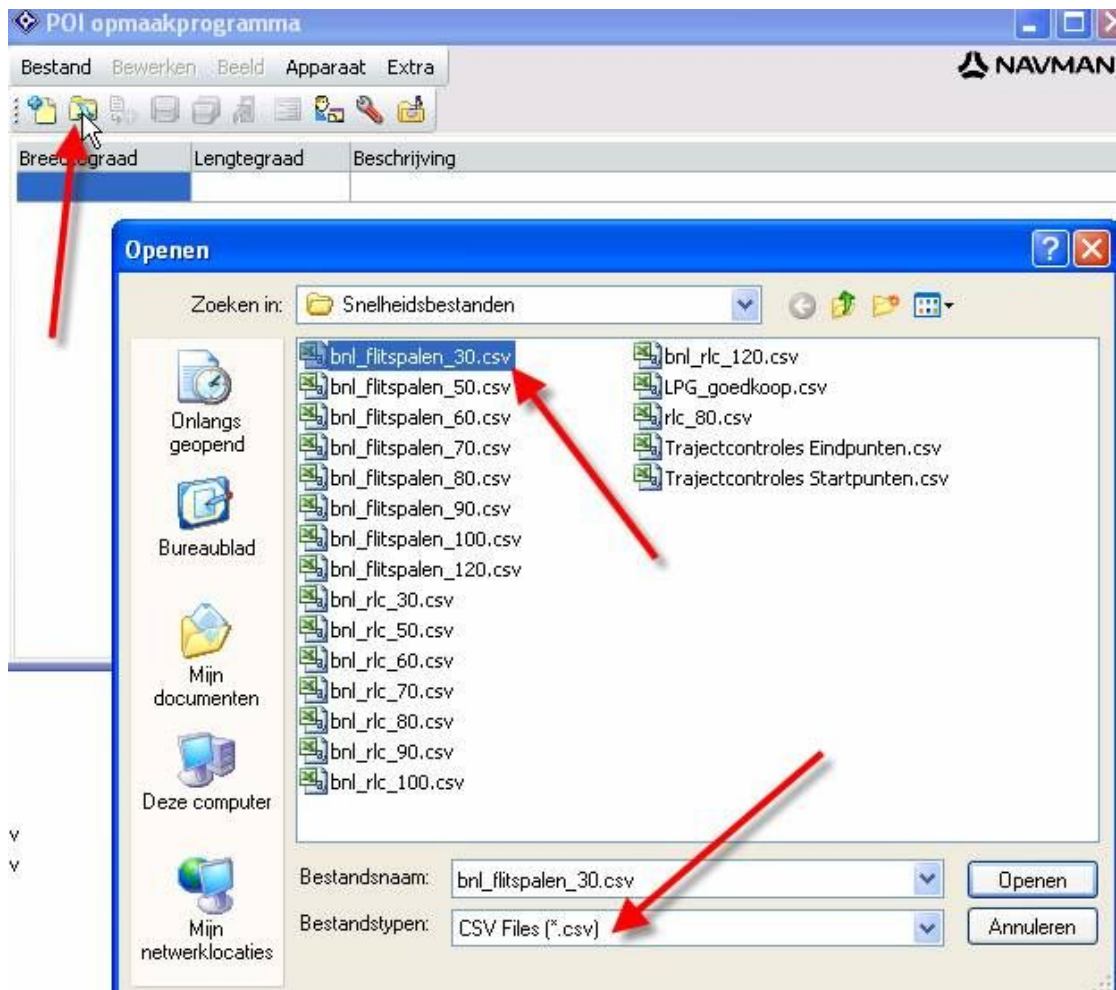
Start SmartST Desktop 2006 SE.

Neem de keuze: "Kaart", "Nuttige adreseen"

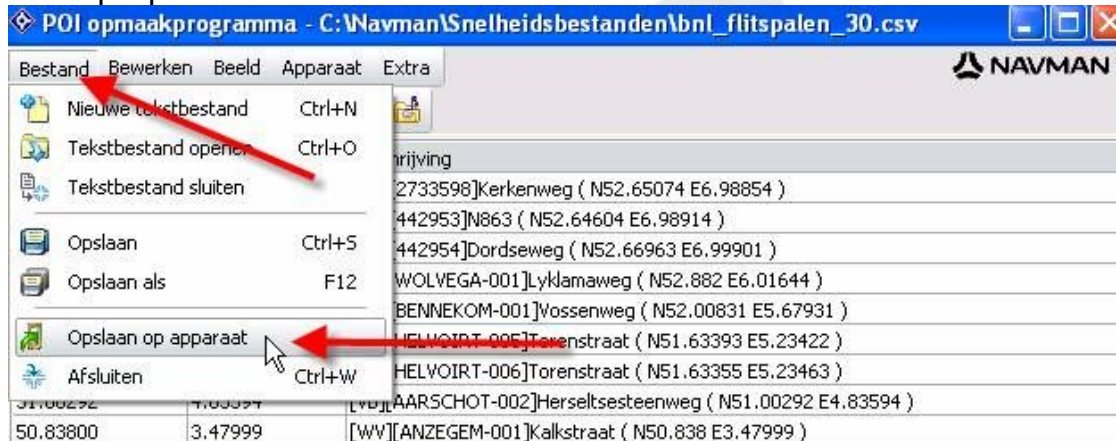


Het POI-opmaakprogramma opent zich





Klik op het icoontje om een bestand te openen en kies een bestand, Klik op openen.



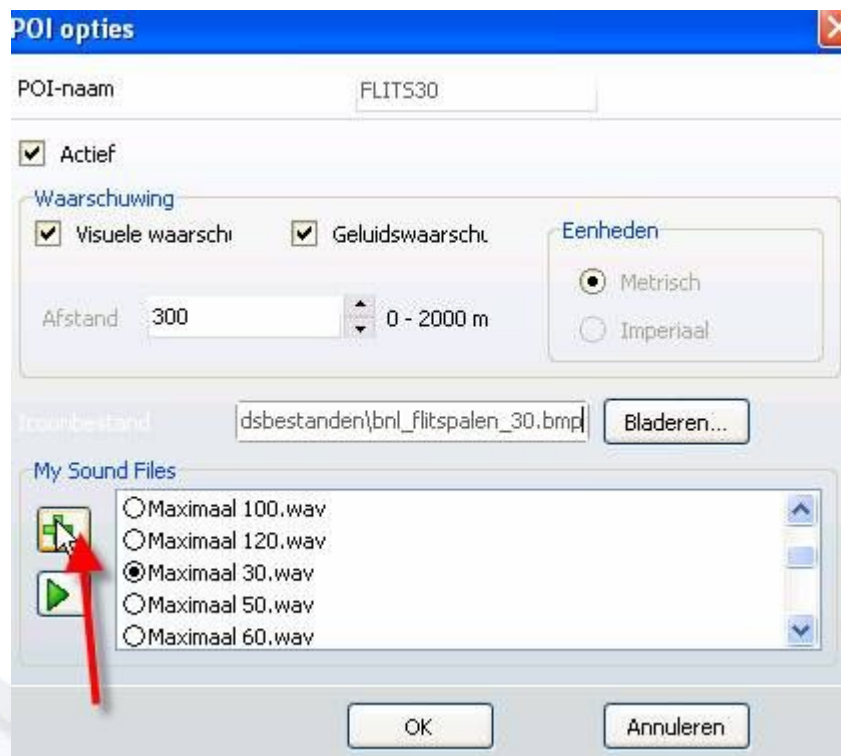
Kies "bestand", "op slaan op apparaat"



Geef het bestand een korte naam.

Zet de juiste vinkjes en de juiste afstand.

Zoek er een ikoontje bij (die standaard mee gedownload is bij stap 2)



Voeg er een geluidsbestand bij die we eerder hebben gedownload.
Let op ! Maak het geluid actief door het bijbehorende rondje te selecteren !

Klik op "OK"



Selecteer op welk geheugen (Intern of extern) het moet worden opgeslagen.

Klik op "Copy POI".



Herhaal de stappen voor ALLE bestanden die zijn gedownload in stap 2. Let op dat je de bestanden een kleine, logische naam geeft, dus:

- FLITS50 voor de flitspalen van 50 km per uur

- RLC50 voor de roodlichtcamera's met ingebouwde snelheidsmeter van 50 km per uur
- TRJ_begin voor begin van de trajectcontroles
- TRJ_eind voor het einde van de trajectcontroles

Als laatste:

Aktiveer op je NavMan de zojuist geïnstalleerde POIs.

Zet de originele POIs zoals Safety Camera's, verkeerlichtcamera's uit anders word je gek van de meldingen !

Veel plezier met deze handleiding !





Bijlage A. Problemen met updaten

Deze bijlage is bedoeld voor iedereen die problemen heeft met het bijwerken van onze flitspalen. In deze bijlage zullen we de meest voorkomende fouten behandelen en hoe u ze kunt oplossen.

--> nog geen fouten zijn bij ons bekend.



Bijlage B, Begrippenlijst

In dit hoofdstuk vind u een aantal gebruikte begrippen.

POI

Staat voor Point Of Interest. Een interessante plaats. Dit kan van alles zijn. Een locatie van een Mac Donalds, een benzinstation OF een flitspaal :-)

RLC

De afkorting van Rood Licht Controle. Oftewel een stoplicht, verkeerslicht of in correct Nederlands een VerkeersRegelInstallatie. (VRI)



16 Met dank aan.

We willen iedereen bedanken die ons heeft meegeholpen met deze handleiding.

